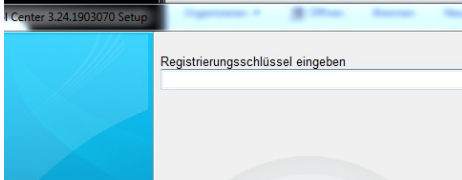


Phoenix LIGHT

1. Az Phoenix LIGHT telepítése

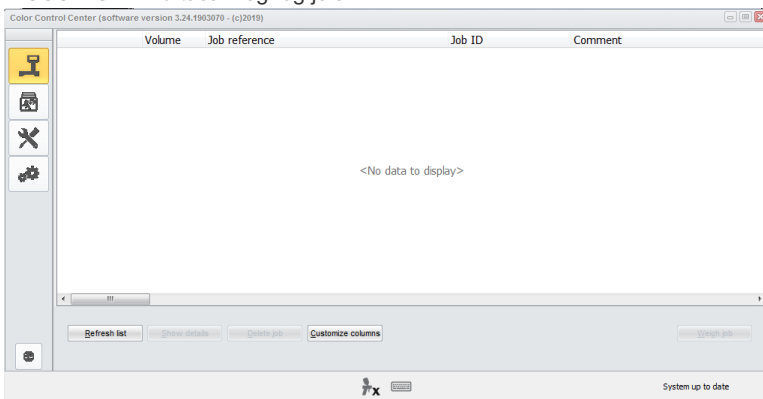
- Töltse le a legfrissebb CCC képet (min. 3.24.) a Phoenix (Settings/My Account/Buton"Import/Export/Downloads")-ból.
- Távolítsa el a képet és kezdje meg a telepítést.
PLEASE NOTE If you use the full CCC version please uninstall it and reboot your PC.
- Adja meg a regisztrációs kulcsot INSTALL[DM]SHCLIGHT



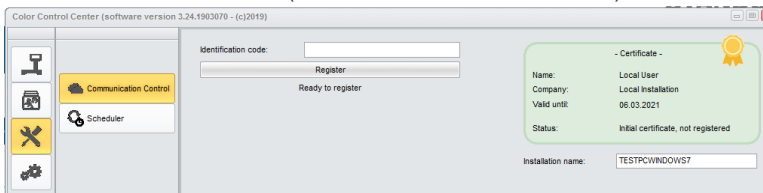
Egy márkátlan CCC light verzió kerül telepítésre

2. Első indítás és beállítások

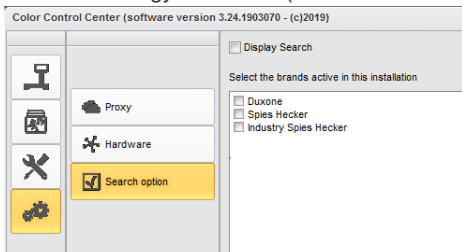
- A CCC LIGHT indítása meg fog jelenni



- Kattintson a harmadik ikonra (mouse over event "Maintenance") a menüben és utána a "Communication Control"-ra

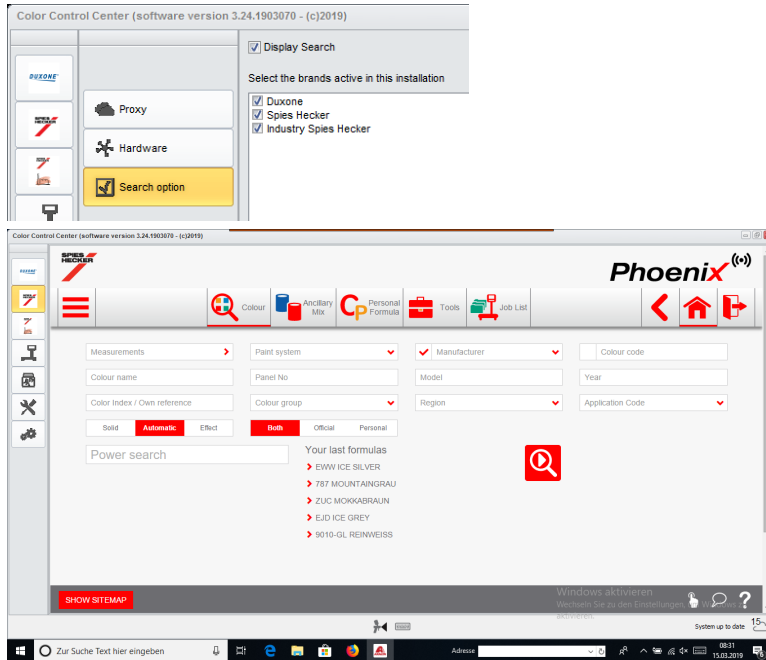


- Regisztrálja a helyi telepítését.
Kérjük másolja be az azonosító kódját a Phoenix (Settings/My Account)-ból A regisztráció után a helyi CCC átveszi a profiljában / tanúsítványában beállított összes márkát.
- Kattintson a negyedik ikonra (mouse over event "Configuration") a menüben és utána a "Search option"-ra



- Válassza ki a márkát/márkákat melyet/melyeket a CCCLIGHT-ban látni szeretne
- A változtatások mentéséhez kattintson az "Apply" gombra

- Ebben a beállítási ablakban a "Display Search" opciót láthatja
 - Ha bejelöli a "Display Search" opciót, hozzáférést kap az összes konfigurált márka online alkalmazásához. A munkafolyamat elérése az első helyen marad



- Ha nem jelöli be a "Display Search" opciót megkapja a több márkájú munkafolyamatot, mely megmutatja a munkákat az összes konfigurált márkából.

Volume	Paint System	Colour code	Manufacturer	Job reference	Job ID	License plate	Panel Ref.	Vars
Priority : High								
3.00	480 - PERMAHYD HI-TEC	EJD	PEUGEOT	201811071119	1Q1FGF84QD0		909026	
1.00	480 - PERMAHYD HI-TEC	EWV	PEUGEOT	201811071119	9P9DRPE9RTGK		943790	
1.00	480 - PERMAHYD HI-TEC	EWV	PEUGEOT	201811071119	8838DE9RTSE		918238	
1.00	480 - PERMAHYD HI-TEC	EWV	PEUGEOT	201811071119	H9BMPPE9RU4I		918238	
1.00	480 - PERMAHYD HI-TEC	EWV	PEUGEOT	201811071119	HN01LPE9RUFV		905364	
0.30	CLEARCOAT	3310		201811071119	M9VM4LE8RUP9		8045	
Priority : Normal								
5.00	250 - PERMAHYD BASISLACK	3002-GL	RAL	201806191509			003002	
0.20	480 - PERMAHYD HI-TEC	LA7C	VOLKSWAGEN	201809050950		MM20180905	944224	
1.00	480 - PERMAHYD HI-TEC	744	MERCEDES	201809050950		MM20180905	243259	
0.30	480 - PERMAHYD HI-TEC	744	MERCEDES	201809171442		KK2018	243259	
3.00	480 - PERMAHYD HI-TEC	EWV	PEUGEOT	201810301254	14HG8TE8QET	MM2018	939455	
0.50	480 - PERMAHYD HI-TEC	744	MERCEDES	201811071119			243259	
1.00	480 - PERMAHYD HI-TEC	4W7	LEXUS	201811071119	47J160E11V52		896270	
1.00	480 - PERMAHYD HI-TEC	P62	MITSUBISHI	201811071119	MKEH3LE11V88		946907	
1.00	480 - PERMAHYD HI-TEC	EWV	PEUGEOT	20190315	323P09E8MHTG		918238	
3.00	480 - PERMAHYD HI-TEC	ZUC	OPEL/VAUXHALL	310MS789456			874650	
0.60	250 - PERMAHYD BASISLACK	3000-GL	RAL	ENR 2 CJ CURVE			003000	
1.00	DUXONE 2K TOPCOAT	3000-GL	RAL	UWB 1			12313	
1.00	DUXONE BASECOAT	N8N	HYUNDAI	UWB 3 MALTA	201707100729		938042	0
1.00	DUXONE BASECOAT	N8N	HYUNDAI	UWB 3 MALTA	201707100736		938042	0

- Az online programhoz való első hozzáféréskor a CCC LIGHT hozzáférési adatokat fog kérni, így adja meg a felhasználói azonosítóját és jelszavát.

Auto login credentials

User name

User ID

Password

••••

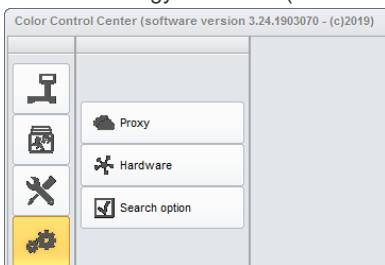
Confirm password

••••

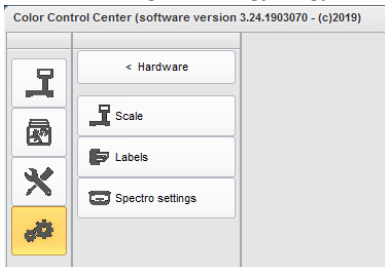
Cancel OK

3. A helyi hardver konfigurációja

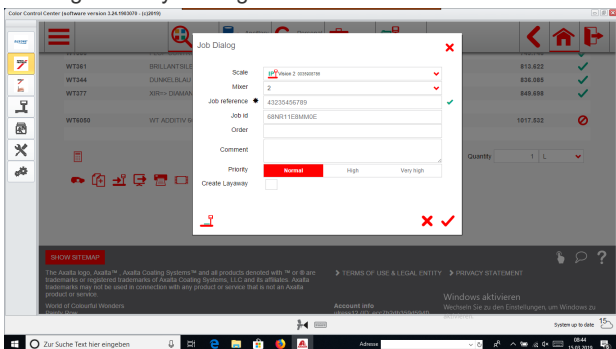
- Kattintson a negyedik ikonra (mouse over event "Configuration") a menüben és utána "Hardware"-re



- A hardver konfigurálása ugyanúgy történhet, mint a teljes verzióban.



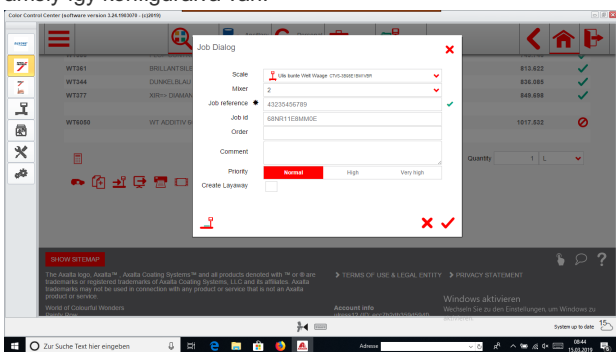
- A konfigurált helyi mérleg minden aktív márkában elérhető.



- A konfigurált színmérő minden olyan márkában elérhető, amelyhez az eszköz használható.
- A konfigurált címkenyomtató minden aktív márkában elérhető.

4. IP eszközök konfigurációja

- Az IP mérleg és a Daisy Wheel konfigurációja szükséges az online/felhő applikációkban. Mindkettő csak a márka számára érhető el, amely így konfigurálva van.



- Az IP színmérő készülék konfigurációja szükséges az online/felhő applikációban. Csak a márka számára érhető el, amelyre konfigurálva és engedélyezve van.

Scheduler Kérjük, állítsa be az ütemezőt az automatikus szoftverfrissítés fogadására.